



INFORME DIARIO

19 de marzo de 2019

Nº 6158

Repentina baja en Wall Street por rumores sobre negociaciones China-EE.UU. La bolsa argentina abrió en alza pero cayó bruscamente al plegarse a sus mercados de referencia.

Wall Street abrió hoy en alza pero repentinamente comenzó a operar en baja después de un informe periodístico que decía que habían surgido algunas dificultades en las negociaciones entre China y los EE.UU. para llegar a un acuerdo sobre sus diferencias comerciales. Según esta noticia China habría retrocedido en algunas concesiones realizadas inicialmente. Sin embargo, algunas fuentes negaron la especie. Negociadores de alto nivel de los EE.UU. viajarán a China el 24/3 para intentar cerrar un acuerdo.

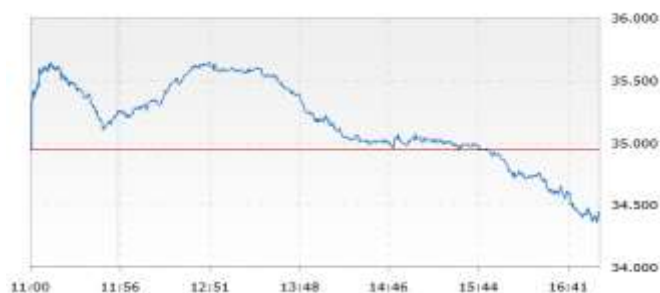
La atención de los inversores se concentra también en la reunión de la Reserva Federal de EE.UU. que terminará mañana. Se espera que no haya cambios en las tasas de interés de referencia de corto plazo, pero se aguardan definiciones que permitan precisar la nueva política monetaria del organismo que sería menos restrictiva que en los últimos tiempos.

Mientras el índice Dow Jones cayó hoy 0,10% y el S&P 500, 0,01%, el Nasdaq subió 0,12%. En el Brasil, el Bovespa bajó 0,41%.

Las acciones argentinas abrieron en alza continuando con la tendencia comenzada ayer. Este movimiento fue motivado por el anuncio de que la misión técnica del FMI había aprobado la tercera revisión de su acuerdo con la Argentina, lo que permitiría recibir el próximo tramo del crédito "stand by" de alrededor de US\$10.800 millones.

Sin embargo, las cotizaciones terminaron por plegarse a la baja registrada en Wall Street, interrumpiendo la tendencia alcista creada por la mejora de las expectativas domésticas. Las mayores bajas se registraron en el sector bancario y de servicios de energía y se destacaron Grupo Supervielle, Pampa Energía y Central Puerto. El índice Merval cayó hoy 1,62% y el MerVal Argentina, 1,77%.

Índice MerVal Intradiario



Indice	Nivel	Var. %	
MerVal	34.373,20	-1,62	
MerVal Argentina	30.592,34	-1,77	
Dow Jones Industrials	25.887,38	-0,10	
Bovespa	99.588,38	-0,41	
Balance de la Rueda			
Alzas	Bajas	Sin cambio	Total
34	40	12	86
Volumen operado (MM \$)		Piso + PPT	Senebi
Acciones		1.074,5	--
Cedears		16,2	
Bonos		6.137,4	10.028,2
Total		7.228,1	10.028,2
Mayores Alzas (%)		Mayores bajas (%)	
Comercial del Plata	5,42	Grupo Supervielle	-5,00
Telecom	1,25	Pampa Energía	-3,61
Banco Macro	1,09	Central Puerto	-3,53
Commodities		Valor (US\$)	% cambio
Light NYMEX		58,95	-0,14
Oro		1.306,00	0,04
Tipo de cambio		Tasas de Interés (%)	
\$40,50 x 1 US\$		Treasury yield (10 años)	Call Argentina
		2,61	55,00