



INFORME DIARIO

1 de febrero de 2019
Nº 6140

Índice MerVal Intradiario

Wall Street cerró sin tendencia definida tras sólido informe de empleo. La bolsa local subió por quinta rueda consecutiva con aumento del volumen operado.

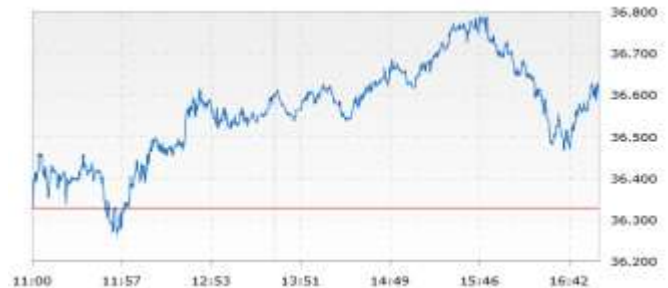
Hoy se publicó el informe oficial de la situación de empleo en los EE.UU. en enero de 2019. La tasa de desempleo subió a 4,0% mientras se crearon 304.000 nuevos puestos de trabajo, una cifra muy superior a la esperada. Los sectores que más aportaron a esa creación de empleo fueron los de industria manufacturera, transporte, construcción, salud y educación y recreación y turismo.

El miércoles la Reserva Federal de los EE.UU. hizo un brusco giro respecto de la política que venía llevando el "Fed", sugiriendo un ritmo más gradual en los programas de suba de tasas de interés y de reducción de su cartera de activos para tener en cuenta posibles desaceleraciones de la economía. Aunque el informe del mercado laboral de hoy parece no mostrar signos de un menor crecimiento, el mercado siguió influenciado favorablemente por el nuevo lenguaje del "Fed". Otro factor positivo fue el optimismo por un posible acuerdo comercial después del fin de las conversaciones entre EE.UU. y China ayer.

Por lo contrario, una previsión de menores ganancias en este año por parte de Amazon influyó negativamente sobre Wall Street. Mientras el índice Dow Jones subió hoy 0,26% y el S&P 500, 0,09%, el Nasdaq cayó 0,25%. En el Brasil, el índice Bovespa bajó 0,12%.

La bolsa local, en coincidencia con el movimiento alcista de Wall Street, volvió a subir hoy. Predominaron las alzas del sector energético. El volumen de negocios tuvo un aumento significativo aunque muy concentrado en un reducido número de papeles. El índice Merval volvió a alcanzar un nuevo máximo nominal (en pesos). Los papeles que encabezaron la suba fueron Cablevisión Holdings, TGN y Central Puerto. El índice MerVal subió hoy 0,75% y el MerVal Argentina, 0,81%.

El indicador de riesgo país cayó a 654 b.p. después de una firme suba de los títulos públicos.



Indice	Nivel	Var. %	
MerVal	36.599,88	0,75	
MerVal Argentina	33.483,72	0,81	
Dow Jones Industrials	25.063,89	0,26	
Bovespa	97.861,28	-0,12	
Balance de la Rueda			
Alzas	Bajas	Sin cambio	Total
47	30	13	90
Volumen operado (MM \$)		Piso + PPT	Senebi
Acciones		941,1	--
Cedears		37,5	--
Bonos		4.104,7	5.600,7
Total		5.083,3	5.600,7
Mayores Alzas (%)		Mayores bajas (%)	
CableVisión Holdings	4,56	BYMA	-1,31
TGN	4,20	TGS	-1,11
Central Puerto	3,51	BBVA B. Francés	-0,98
Commodities	Valor (US\$)	% cambio	
Light NYMEX	55,37	2,94	
Oro	1.322,00	-0,24	
Tipo de cambio	Tasas de Interés (%)		
\$37,17 x 1 US\$	Treasury yield (10 años)	Call Argentina	
	2,70	55,00	